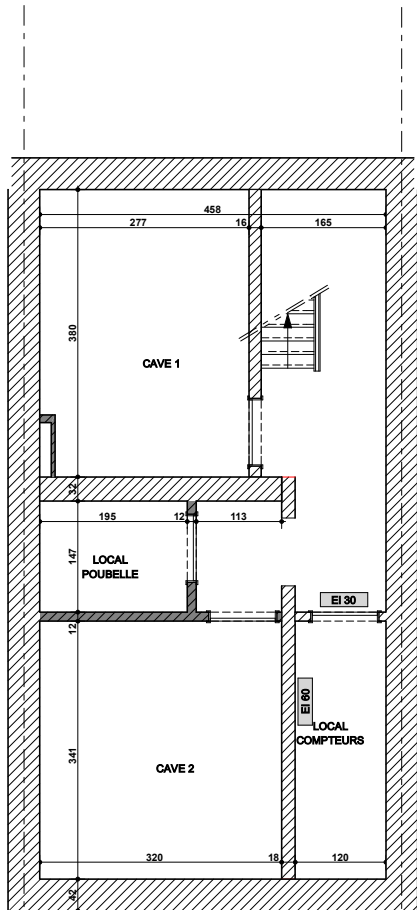
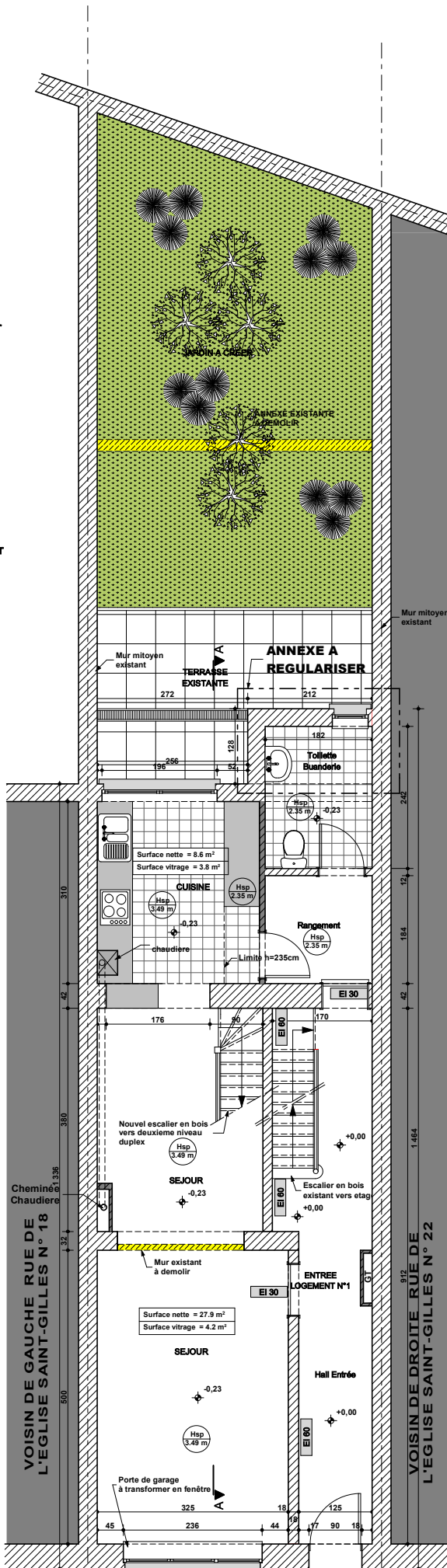


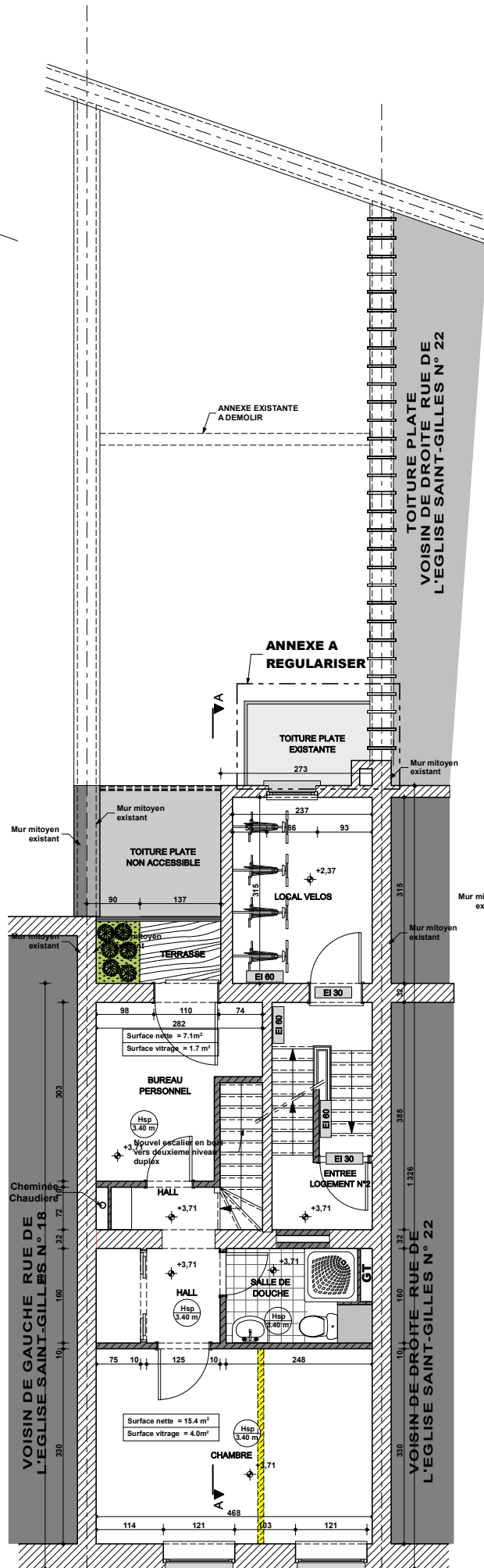
- 1 **FACADE AVANT EXISTANTE**
Cimentage + peinture ton gris à peindre en beige clair
- 2 **FACADE AVANT NOUVELLE:**
Parèment en pierre bleue idem existant
- 3 **FENETRES EXISTANTES FACADE AVANT**
Chassis existants en PVC ton gris anthracite +Double vitrage clair
- 4 **NOUVELLE FENETRE FACADE AVANT**
Chassis en PVC ton gris anthracite +Double vitrage clair idem existants
- 5 **Soubassement et seuil en pierre bleue**
- 6 **Corniche en bois + peinture gris idem chassis**
- 7 **Porte d'entrée en Pvc blanc à peindre en gris anthracite idem chassis**
- 8 **FACADE ARRIERE EXISTANTE**
Cimentage + peinture ton beige clair à rafraichir
- 9 **FENETRES EXISTANTES FACADE ARRIERE**
Chassis existants en PVC ton blanc +Double vitrage clair
- 10 **LUCARNE EXISTANTE A REGULARISER**
Structure en bois + peinture beige
- 11 **Corniche +Elements en bois + peinture beige**
- 12 **Garde corps métallique + peinture ton gris foncé**
- 13 **Descentes EP ton gris foncé**



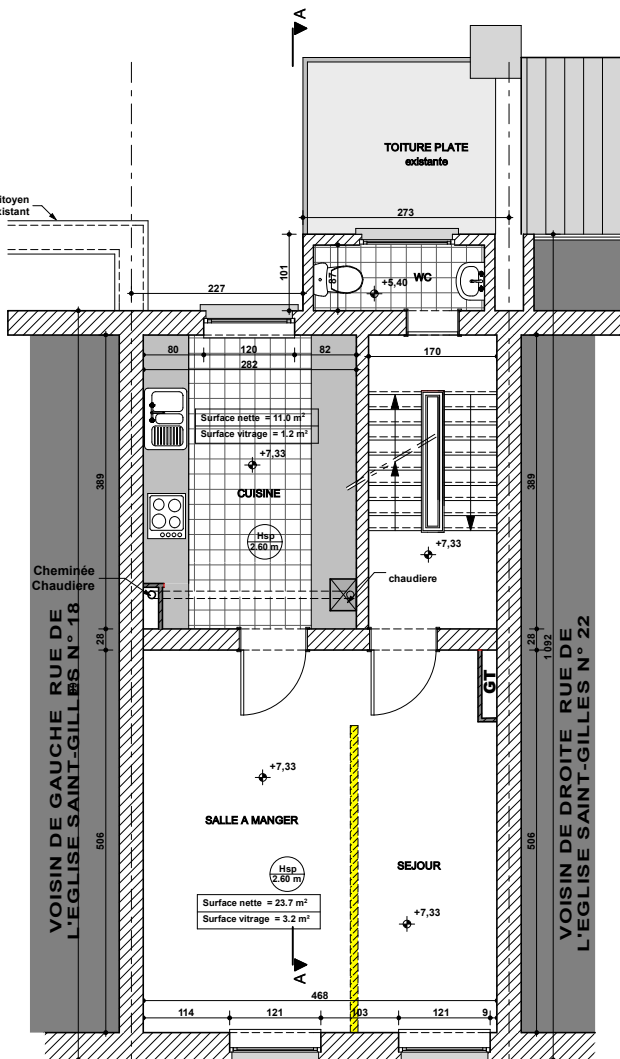
VUE EN PLAN DU SOUS SOL
SITUATION PROJETEE
CAVES



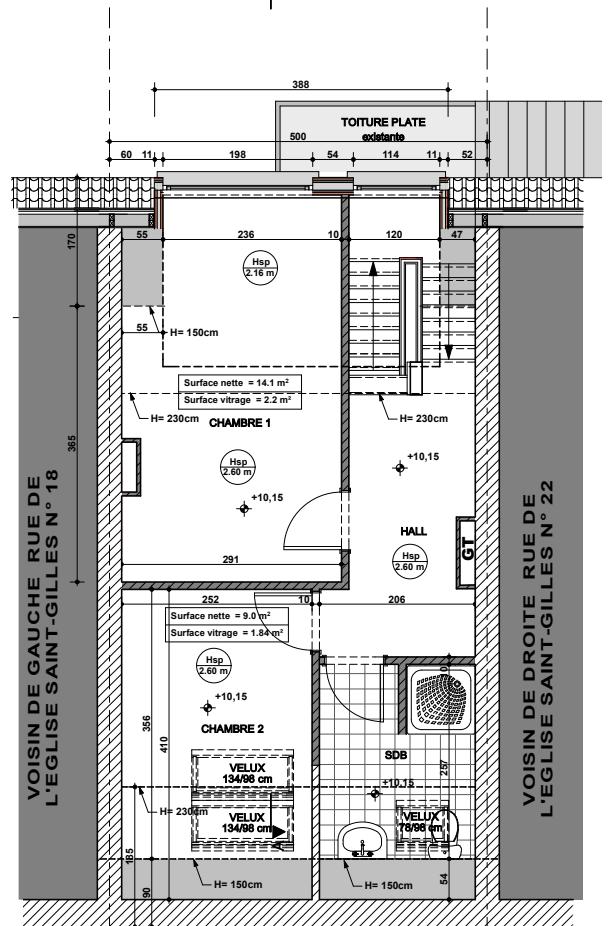
VUE EN PLAN DU REZ DE CHAUSSEE
SITUATION PROJETEE
Appartement duplex N°1



VUE EN PLAN PREMIER ETAGE
SITUATION PROJETEE
Appartement duplex N°1



VUE EN PLAN DEUXIEME ETAGE
SITUATION PROJETEE
Appartement duplex N°2



VUE EN PLAN DES COMBLES
SITUATION PROJETEE
Appartement duplex N°2

REMARQUE IMPORTANTE

SUITE AUX RECOMMANDATION RELATIVES A LA PEB
LE COEFFICIENT DE LA TRANSMISSION THERMIQUE DES PAROIS
DOIT RESPECTER LES VALEURS SUIVANTES

CHASSIS : $U_w, \max = 1,8 \text{ W/m}^2\text{K}$

VITRAGE : $U_g, \max = 1,1 \text{ W/m}^2\text{K}$

PORTES : $U_d, \max = 2,0 \text{ W/m}^2\text{K}$

MURS : $U_{\max} = 0,24 \text{ W/m}^2\text{K}$

TOITURE : $U_{\max} = 0,24 \text{ W/m}^2\text{K}$

LEGENDE

	MAÇONNERIES EXISTANTES
	PLANCHERS EXISTANTS
	NOUVELLES MAÇONNERIES EXTERIEURES
	NOUVELLES EXISTANTE A RENOVER
	NOUVELLES MAÇONNERIES INTERIEURES
	DALLES EN BETON EXISTANTES
	NOUVELLES DALLES EN BETON
	MAÇONNERIES A DEMOLIR